

ASSEMBLING INSTRUCTIONS

 **MASTER**
ACCESSORI PER SERRAMENTI PROGETTATI PER DURARE

“SLIM RAPID”

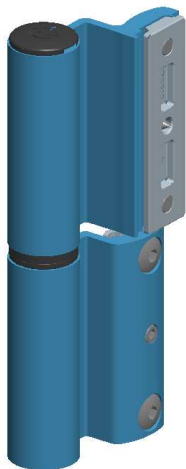
Zawias wrębowy do profili drzwiowych z rowkiem okiennym

Art. : 8060 – Eurorowek

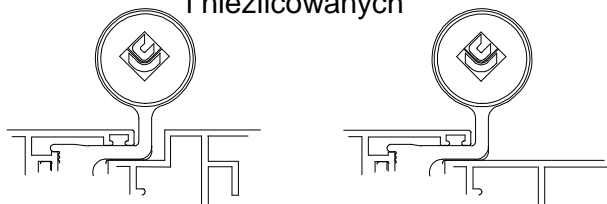
Art. : 8061 – R40 (Ponzio)

Art. : 8062 – R40 skrzydło bierne

Art. : 8063 – Metra NC 40



Przeznaczony do profili zlicowanych
i niezlicowanych



Jeżeli potrzebujesz więcej informacji technicznych
Prosimy skontaktować się z naszym działem
obsługi klienta 00 39 080 4959823
Lub odwiedzić stronę: www.masteronline.biz

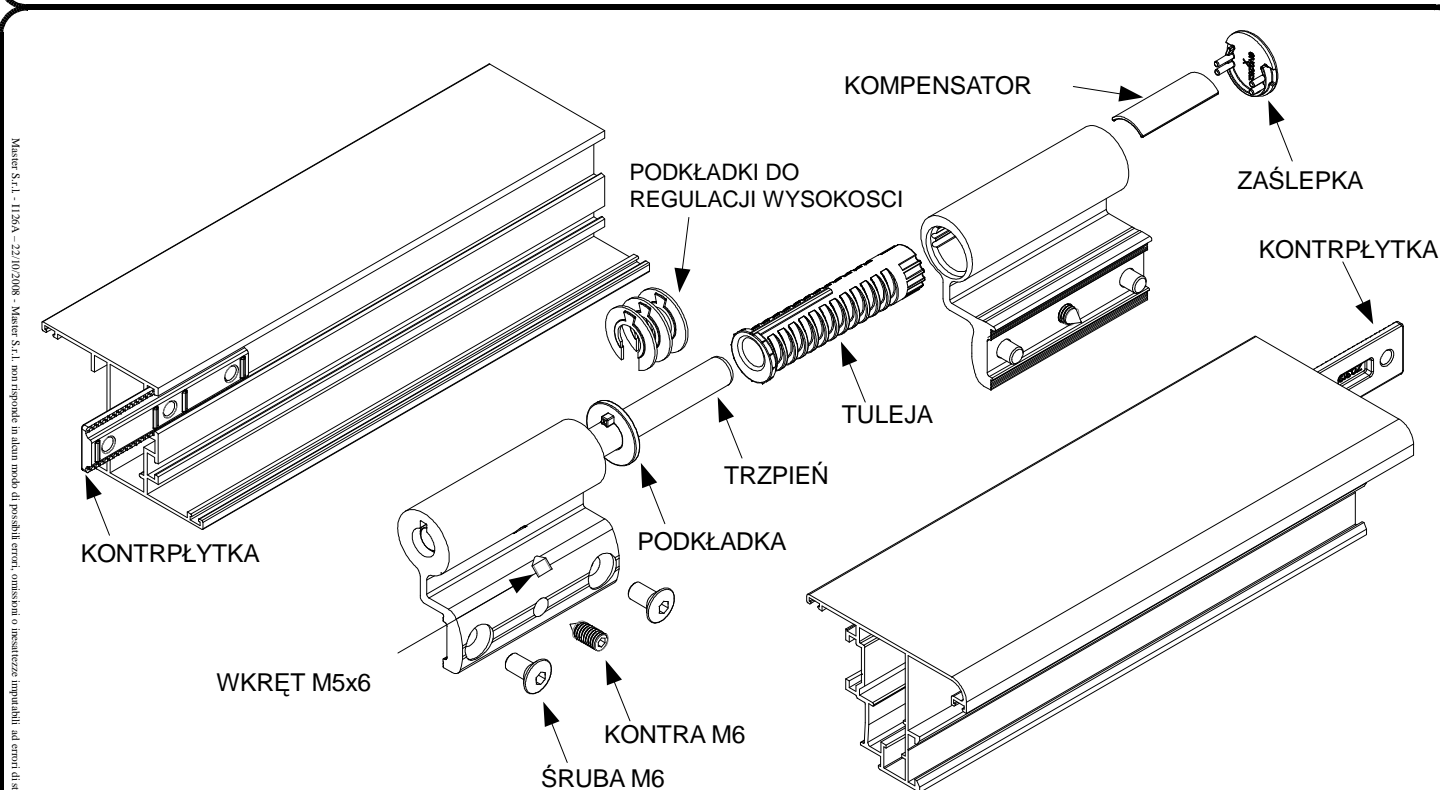
Instrukcja montażu

Złożenie elementów

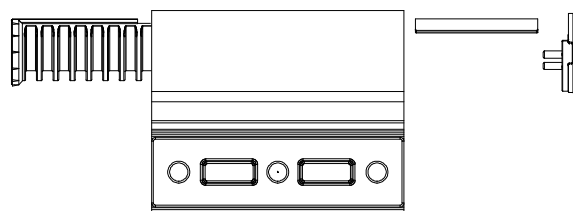
- Włóż trzpień w część ramową zawiasu i przykręć wkrętem M5X6
- Założ podkładkę na trzpień
- Włóż wkładkę tworzywową w część skrzydłową zawiasu do końca (uważając na ułożenie tuleji) z przeciwnej strony włóż kompensator (patrz rysunek 1);
- Włóż zaślepkę upewniając się wcześniej czy tuleja tworzywowa jest w odpowiednim położeniu (Rysunek 2) ;
- Jeżeli jest to konieczne użyj podkładek do regulacji wysokości

Montaż w profilu

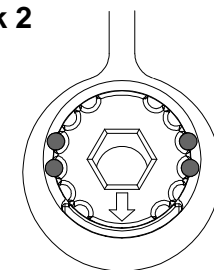
- Włóż kontrpłytki w rowek
- Ułóż skrzydełka zawiasu zgodnie z kontrpłytkami, przykręć śruby i zablokuj
- Przykręć śruby do końca , uważaj żeby nie zdeformować profilu



Rysunek 1



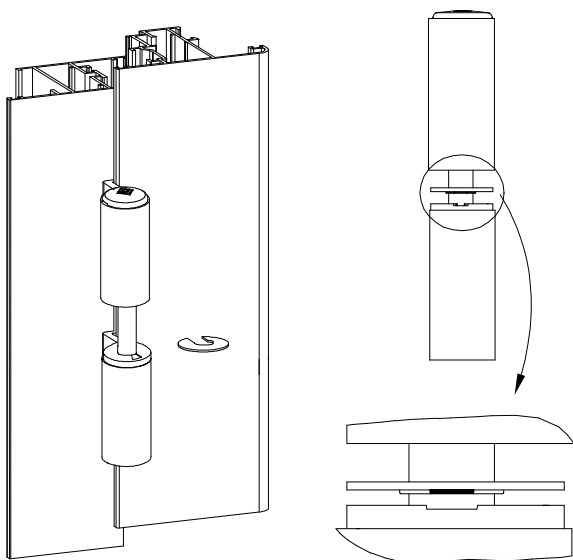
Rysunek 2



Master S.r.l. - 11064 - 22/10/2008 - Master S.r.l. non risponde in alcun modo di possibili errori, omissioni o inesattezze improntabili ad errori di stampa o di trascrizione dati nel presente foglio.

Regulacja wysokości

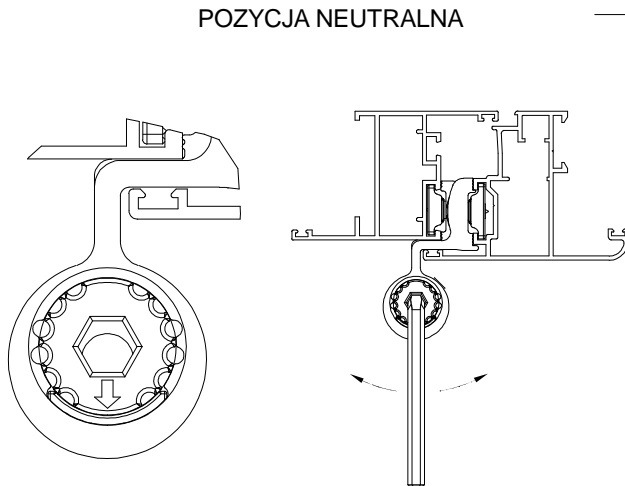
Unieś skrzydło drzwiowe tyle ile jest kończone i wsuń podkładkę regulacyjną (1 podkładka = 1mm). Uważaj , ułóż podkładkę zgodnie z wypustem jak pokazano na poniższym rysunku



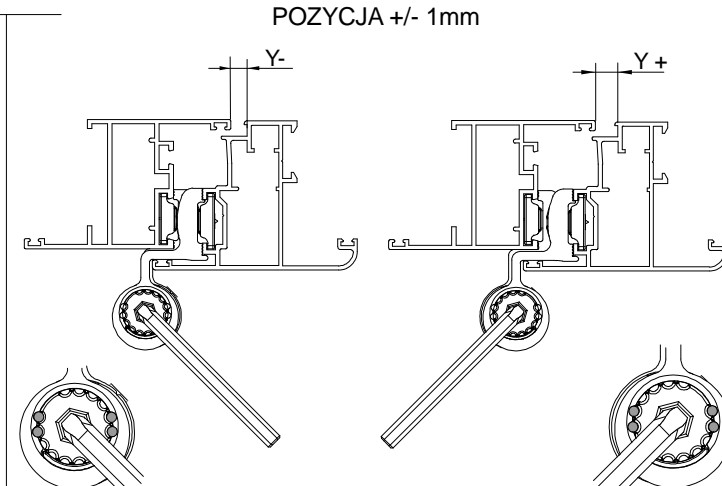
Regulacja pozioma / docisku

Użyj 6 mm klucza sześciokątnego .
Przekręć wkładkę w prawo lub w lewo .
Przekręcając do 45° (jak na rysunku) uzyskasz maximum regulacji i +/- 1mm
Neutralna pozycja jest +/- 0,5mm
Regulacja docisku + 0,5mm zależy od regulacji Y
Przed włożeniem zaślepki upewnij się czy tuleja jest w odpowiednim położeniu

POZYCJA NEUTRALNA



POZYCJA +/- 1mm



Obciążenie

AR TIPOLO	8060 - 8063		8061 - 8062	
PRIVATO	Max. 1000 Min. 2000 100 Kg.	Max. 1000 Min. 2000 120 Kg.	Max. 1000 Min. 2000 90 Kg.	Max. 1000 Min. 2000 120 Kg.
PUBBLICO	Max. 1000 Min. 2000 90 Kg.	Max. 1000 Min. 2000 110 Kg.	Max. 1000 Min. 2000 80 Kg.	Max. 1000 Min. 2000 110 Kg.

UŻYTECZNOŚĆ PRYWATNA
2 ZAWIASY
25.000 cycles

UŻYTECZNOŚĆ PUBLICZNA
2 ZAWIASY
200.000 Cycles

2500	100	100	100	100	100	100	100	100	100	100	100
2400	100	100	100	100	100	100	100	100	100	100	100
2300	100	100	100	100	100	100	100	100	100	100	100
2200	100	100	100	100	100	100	100	100	100	100	100
2100	100	100	100	100	100	100	100	100	100	100	100
2000	100	100	100	100	100	100	100	100	100	100	100
1900	100	100	100	100	100	100	100	100	100	100	95
1800	100	100	100	100	100	100	100	98	96	96	90
1700	100	100	100	100	100	100	97	93	88	88	81
1600	100	100	100	100	100	97	95	87	84	84	75
1500	100	100	100	100	97	95	89	83	82	82	67
1400	100	100	100	100	95	89	77	73	65	65	
1300	100	100	100	88	91	75	73	68			
1200	100	100	94	86	79	69	67	64			
H \ L	500	600	700	800	900	1000	1100	1200	1300	1400	

2500	100	100	100	100	100	100	100	100	100	100	93
2400	100	100	100	100	100	100	100	99	97	97	83
2300	100	100	100	100	100	100	97	92	90	90	82
2200	100	100	100	100	100	100	95	90	85	79	79
2100	100	100	100	100	100	100	93	87	82	76	76
2000	100	100	100	100	100	100	91	84	77	73	73
1900	100	100	100	100	100	91	85	79	73	71	71
1800	100	100	100	100	98	88	81	75	67	67	67
1700	100	100	100	97	95	80	76	72	63	63	63
1600	100	100	97	95	89	79	72	69	59	59	59
1500	100	100	95	92	83	75	68	63	54	54	54
1400	100	97	91	89	79	72	65	57	49	49	
1300	97	94	87	82	73	63	59	55			
1200	94	90	83	75	65	59	53	49			
H \ L	500	600	700	800	900	1000	1100	1200	1300	1400	

Postaraj się zamontować zawiasy w najwyższej i najniższej pozycji na skrzydle .

Jeśli używasz trzech zawiasów 3rd zawias umieść 100mm od górnego zawiasu

Użycie samozamykacza bez blokady zmniejsza nośność zawiasu o 20%.

Użycie samozamykacza z blokadą zmniejsza nośność o 75%

